

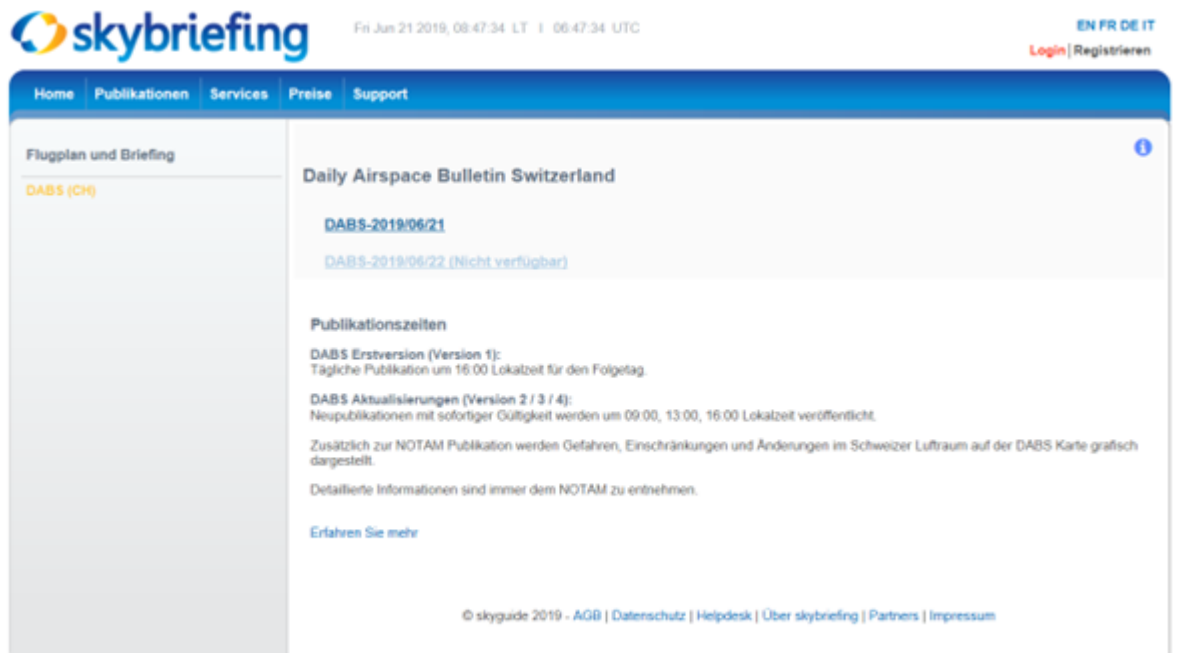
Skybriefing

DABS Flugzonenplan

DABS Flugzonenplan runterladen auf Google

DABS (CH) - skybriefing
<https://www.skybriefing.com/portal/de/dabs> ▼
Publikationszeiten. **DABS** Erstversion (Version 1): Tägliche Publikation um 16:00 Lokalzeit Folgetag. **DABS** Aktualisierungen (Version 2 / 3 / 4):

CH
Publication times. **DABS** first version (Version 1): Publication ...
Weitere Ergebnisse von skybriefing.com »

 Fri Jun 21 2019, 08:47:34 LT | 06:47:34 UTC EN FR DE IT
[Login](#) | [Registrieren](#)

Home | Publikationen | Services | Preise | Support

Flugplan und Briefing

DABS (CH)

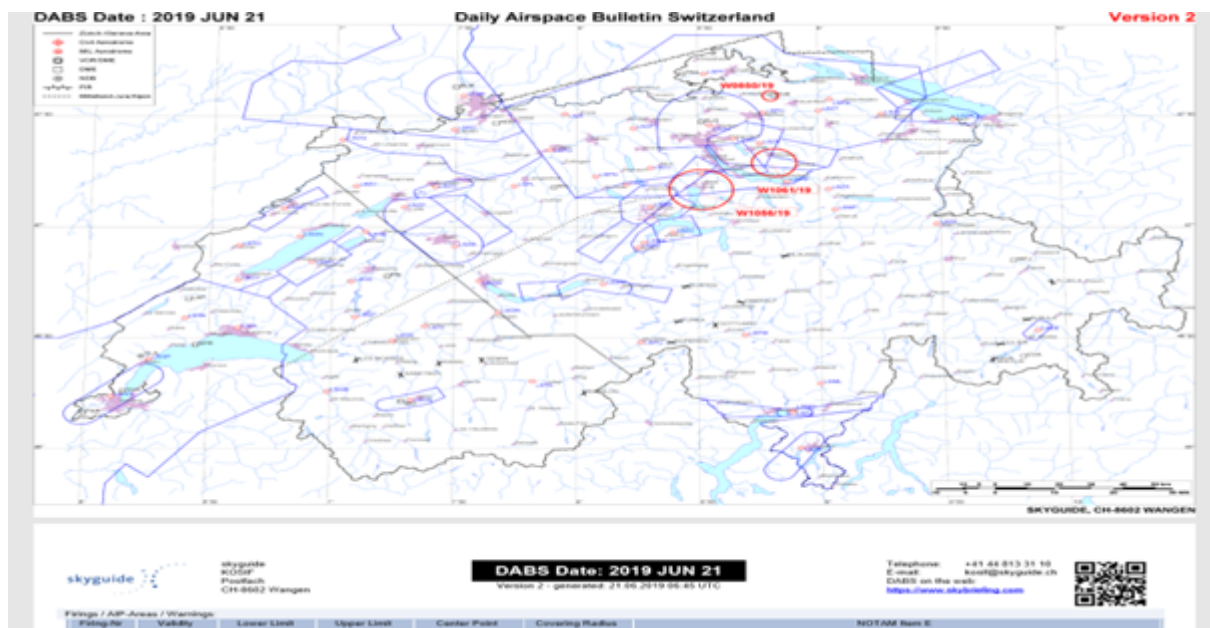
Daily Airspace Bulletin Switzerland

[DABS-2019/06/21](#)
[DABS-2019/06/22 \(Nicht verfügbar\)](#)

Publikationszeiten
DABS Erstversion (Version 1):
Tägliche Publikation um 16:00 Lokalzeit für den Folgetag.
DABS Aktualisierungen (Version 2 / 3 / 4):
Neupublikationen mit sofortiger Gültigkeit werden um 09:00, 13:00, 16:00 Lokalzeit veröffentlicht.
Zusätzlich zur NOTAM Publikation werden Gefahren, Einschränkungen und Änderungen im Schweizer Luftraum auf der DABS Karte grafisch dargestellt.
Detaillierte Informationen sind immer dem NOTAM zu entnehmen.
[Erfahren Sie mehr](#)

© skyguide 2019 - [AGB](#) | [Datenschutz](#) | [Helpdesk](#) | [Über skybriefing](#) | [Partners](#) | [Impressum](#)

DABS Daten für Piloten ausdrucken



Icao Code für Flugplätze

Icao Code für Flugplätze, um VFR Cart zu drucken auf Google zu finden

Aéroport de Sion

Website Route Speichern

4.1 ★★★★★ 42 Google-Rezensionen

Flughafen, Sitten, Schweiz

Der Flughafen Sitten ist ein Regionalflughafen und ehemaliger Reduitflugplatz der Schweizer Luftwaffe in Sitten. Die wichtigste Fluggesellschaft am Flughafen ist die schweizerische Air Glaciers. Sie ist im Kanton Wallis neben Air Zermatt auch für die Luftrettung zuständig.

[Wikipedia](#)

Adresse: Route de l'Aéroport, 1950 Sion, Schweiz

Flughafencode: SIR

Höhe: 482 m

Telefon: +41 27 329 06 00

ICAO-Code: LSGS / LSMS

[Änderung vorschlagen](#)

Landeplätze Flughäfen sind im VFR Manual unter Aerodromes mittels Lesezeichen sichtbar

Leszeichen X

☰ ☒ 📄 📌

- ✓ 📁 eVRM Switzerland
 - > 📁 VFR
 - > 📁 GENERAL
 - > 📁 AGA
 - > 📁 COM
 - > 📁 RAC
 - ✓ 📁 MAP
 - 📁 VFR AREA/VAC
ChartsLegend
 - 📁 Aerodrome
ChartsLegend
 - 📁 AERONAUTICAL
CHARTS
 - 📁 COR
- ✓ 📁 AERODROMES
 - > 📁 Ambri (LSPM)
 - > 📁 Amikon "R" (LSPA)
 - > 📁 **Bad Ragaz (LSZD)**
 - > 📁 Balzers/FL HEL
(LSPB)

AD INFO 1

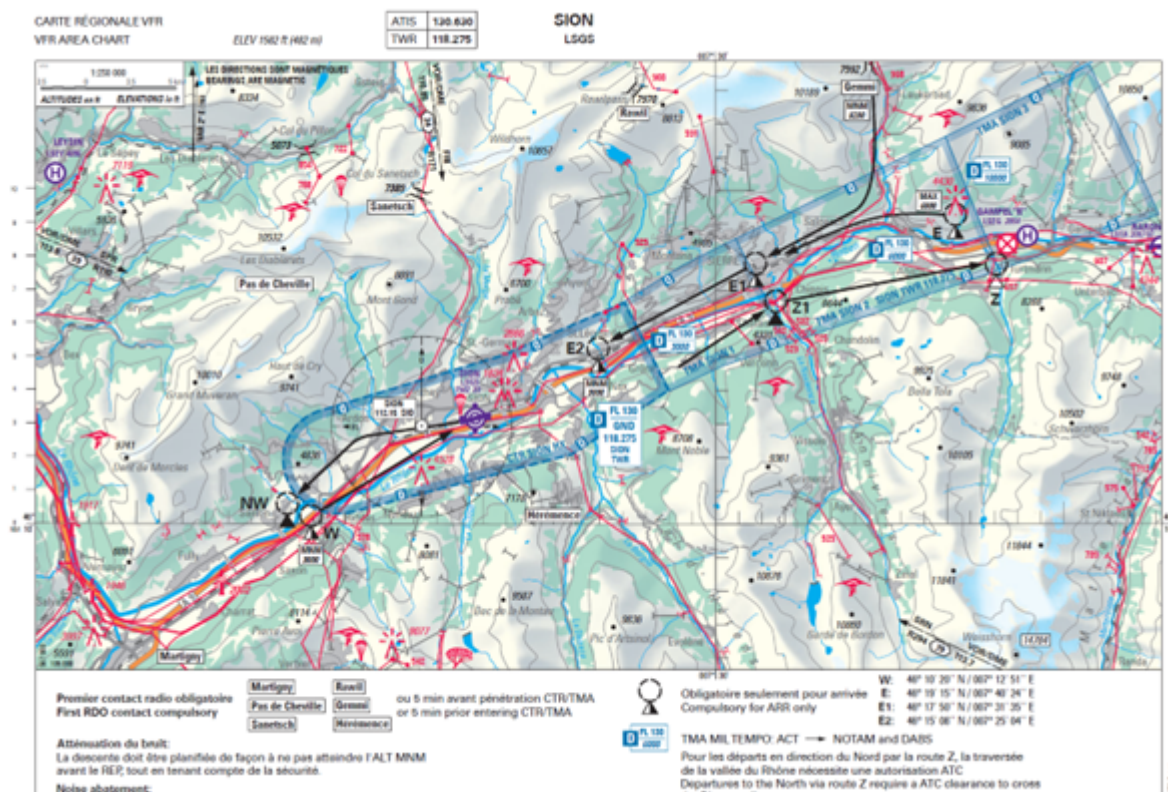
1.1.1.1

NR	ROWY BRIG	IR
12	120/117	405 x 117
30	300/287	
1AN (2021.5)		

1. Flugsatz:
Privat, Flugsatz, PPR

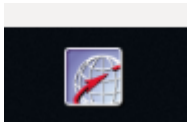
2. Lage:
10 km N Chur

Code suchen im Datei Ordner und alle Karten vom Flughafen ausdrucken



Bei Internationalen Flughafen ausserhalb CH

[illegible]



unter Jepp View Desktop einsteigen und Code eingeben

Skybriefing für Piloten

<https://www.skybriefing.com/de/web/guest/signinnativ>

PW: FL*9496Heli

Neues Areabriefing Switzerland eingeben

Briefing anfragen drücken

Druckversion PDF speichern unter Pfad

Name	Änderungsdatum	Typ	Größe
2019-05-29 lbs_flightplan_155911018...	29.05.2019 08:10	Adobe Acrobat D...	3'766 KB
2019-05-31 lbs_flightplan_155928267...	31.05.2019 08:05	Adobe Acrobat D...	3'789 KB
2019-06-04 lbs_flightplan_155964875...	04.06.2019 13:46	Adobe Acrobat D...	3'821 KB
2019-06-06 lbs_flightplan_155980191...	06.06.2019 08:29	Adobe Acrobat D...	3'914 KB

Unter neuem Datum speichern

VFR Manual

VFR Manual up Daten

1x Ende Monat wie folgt Login in Skybriefing

unter Publikationen neuestes Datum anwählen

Downloaden der Datei

Speichern unter:

↑

» Dieser PC » daten (\\dsm01.valair.li) (L) » 33 Flugbetrieb » 9 » cloud » Valair AG (CH-3050) » Valair AG (Staff) » OPS » VFR Manual - Schweiz

	Name	Änderungsdatum	Typ	Größe
zugriff				
ip	» Archiv VFR-Manual Schweiz	01.03.2021 08:30	Dateiordner	
name	» 2021	28.12.2021 08:16	Dateiordner	
loads	» 2021_12_30_VFRM.pdf	20.12.2021 11:23	Adobe Acrobat-D...	166'234 KB
	» 2021_FrequenzListe.xls	28.09.2021 10:04	Microsoft Excel 97...	35 KB
	» 2022_01_27_VFRM.pdf	24.01.2022 11:07	Adobe Acrobat-D...	158'541 KB

igungen Nach u. Sonntagsarbeiten

Die vorherigen Dateien vom vor Monat werden dann ins Archiv VRF Manual verschoben, kann auch zwei Monte aktuell stehen- falls noch parallel Flüge stattfinden zu jener Zeit.

Weight and Balance Berechnung für Helikopter

» 33 Flugbetrieb » 9 » Helikopter unsere Heli-Flotte HB-ZJL HB-ZTL HB-ZVB HB-ZVC » Gültige Weight and Balance Vorlagen

	Name	Änderungsdatum	Typ	Größe
griff				
nte	» Archiv R44 HB-ZJL R44HB-ZGL R66 H...	13.04.2017 16:02	Dateiordner	
ads	» R44 HB-ZJL	06.08.2019 20:08	Dateiordner	
	» R66 HB-ZTL	09.08.2019 09:00	Dateiordner	
	» R66 HB-ZVC	09.10.2018 12:54	Dateiordner	

» 33 Flugbetrieb » 9 » Helikopter unsere Heli-Flotte HB-ZJL HB-ZTL HB-ZVB HB-ZVC » Gültige Weight and Balance Vorlagen » R66 HB-ZTL

"R66 HB-ZTL" dur

	Name	Änderungsdatum	Typ	G
ff				
	» Kopie von Kopie von R66 WeightAndBalance HB-ZTL for LIDAR 2017	03.05.2017 18:57	Adobe Acrobat D...	
	» Leitungskontrolle R66 WeightAndBalance HB-ZTL mit Kameramout	01.06.2019 12:34	Microsoft Excel-Ar...	
	» R66 WeightAndBalance HB-ZTL Laserflüge aktuelle Version	15.07.2019 11:10	Microsoft Excel-Ar...	
	» R66 WeightAndBalance HB-ZTL mit Kameramout Laserflüge HeliMap	08.08.2019 17:59	Adobe Acrobat D...	
	» R66 WeightAndBalance HB-ZTL mit Kameramout Laserflüge HeliMap	08.08.2019 17:58	Microsoft Excel-Ar...	
	» R66 WeightAndBalance HB-ZTL mit Kameramout	26.04.2019 13:53	Microsoft Excel-Ar...	
	» R66 WeightAndBalance HB-ZTL mit Skikorb	01.04.2019 16:07	Microsoft Excel-Ar...	
	» WeightAndBalance HB-ZTL Passagierflug	01.06.2019 12:41	Microsoft Excel-Ar...	

Stetscherflüge und Rundflüge

	R66 Turbine		Registration		HB-ZTL	
Model	Weight Unit	lb	Distance Unit	in	in	Moment
Max Take-off weight	2700					

	Weight		longitudinal		lateral	
Weight Unit	lb	in	Distance Unit	in	Distance Unit	in
Empty Weight	1350.8	1350.8	108.3	108.3	-2.3	-3093.3
Spec Equip	0.0	0.0	20.0	20.0	0.0	0.0
Pilot front right	72.0	156.7	49.0	49.0	+12.2	+1936.5
Pax front / Copi	0.0	0.0	49.0	49.0	-12.2	-0.0
Baggage front right	0.0	0.0	42.0	42.0	+12.2	0.0
Baggage front left	0.0	0.0	42.0	42.0	-12.2	-0.0
Pax rear right	0.0	0.0	80.0	80.0	+16.0	+0.0
Pax rear center	0.0	0.0	78.0	78.0	0.0	0.0
Pax rear left	0.0	0.0	80.0	80.0	-16.0	-0.0
Baggage rear right	0.0	0.0	82.0	82.0	+15.0	+0.0
Baggage rear left	0.0	0.0	82.0	82.0	-15.0	-0.0
Baggage Compartment	0.0	0.0	107.0	107.0	0.0	0.0
Zero-Fuel-Weight	1509.5	102.1	154056.0		-0.8	-1156.8
Fuel (max 278 l)	278.0	499.5	102.5	102.5	-3.0	-1498.5
Take-Off Condition	2009.0	102.2	205254.3		-1.3	-2655.3

weight o.k.

CG Envelope

2700

4.0R

R66 max. 1.5l / pro Minute

R44 max. 1 l / pro Minute

Warteliste ist zu finden unter: (J: Flugbetrieb/9/Flugoperation/Warteliste Rundflüge)

Gletscherflug einberechnen = 3 Std gesamthaft

From:

<https://apii.valair.li/dokuwiki/> - **Valair Cloud Server**

Permanent link:

https://apii.valair.li/dokuwiki/doku.php?id=einsatzleitung_handbuch:inhalt:skybriefing

Last update: **2023/02/17 10:49**

